

ATENÇÃO : MEDIDAS EM MILÍMETROS

# DIAGRAMA DE INSTALAÇÃO BOE600

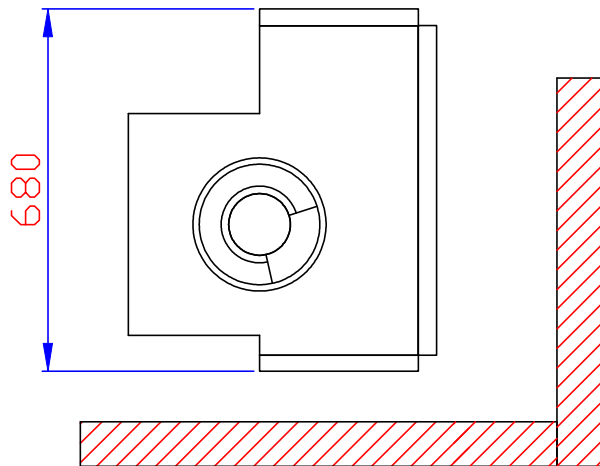
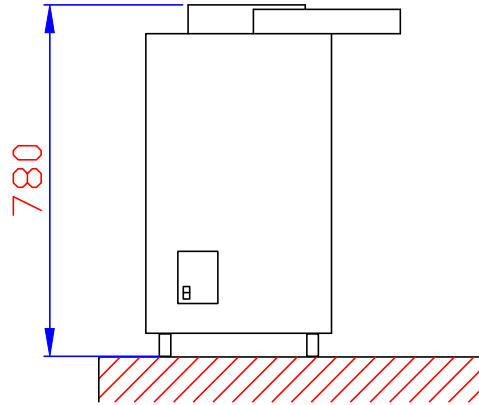
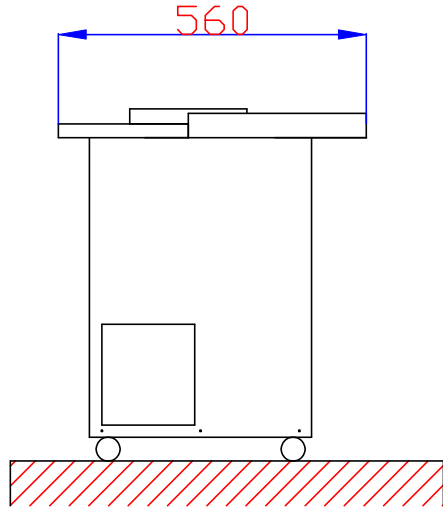
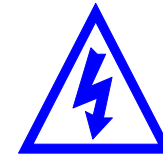


TABELA DE DIMENSIONAMENTO ELÉTRICO	
POTÊNCIA ELETRICA	370 W
TENSÃO	220V MONOFÁSICO
CORRENTE	3 A
ALIMENTAÇÃO	CABO 4x1.5mm
DISJUNTOR	6 A
PESO	55KG

## INSTRUÇÕES GERAIS

- UTILIZAR DISJUNTORES CURVA C CONFORME NBR NM 60898, NBR IEC 60947-2 E NR-10.
- PARA INSTALAÇÃO ELÉTRICA, UTILIZE CABO COMPATÍVEL COM A NORMA LOCAL VIGENTE, EM CASO DE DÚVIDAS PROCURE UM TÉCNICO QUALIFICADO.
- LEIA O MANUAL DE INSTRUÇÃO, ANTES DE LIGAR A MÁQUINA.
- O ATERRAMENTO DESTES EQUIPAMENTOS É OBRIGATORIO.



**ELETRICIDADE É COISA SÉRIA  
SOMENTE PERMITA A  
INSTALAÇÃO E MANUTENÇÃO  
FEITA POR UM TÉCNICO  
AUTORIZADO PRÁTICA**

**EM CASO DE DÚVIDA ENTRE  
EM CONTATO PELO TELEFONE  
0800 035 50 33**



**LEIA ATENTAMENTE O  
CROQUI DE INSTALAÇÃO  
E OBEDEÇA AS NORMAS  
LOCAIS VIGENTES PARA  
GARANTIR A SEGURANÇA  
E DURABILIDADE DO  
EQUIPAMENTO.**

<b>Prática</b> FORNEDS PROFISSIONAIS				APLICAÇÃO			PRODUTO		
				TÍTULO:			ESCALA	UNIDADE	FOLHA
				BOLEADORA			1:1	mm	1/1
				ESPIRAL BOE600			CÓDIGO		REV.º
DES.º	NOME	DATA	SIMB. ISO						02
APR.º	ARNALDO	22/05/2013							