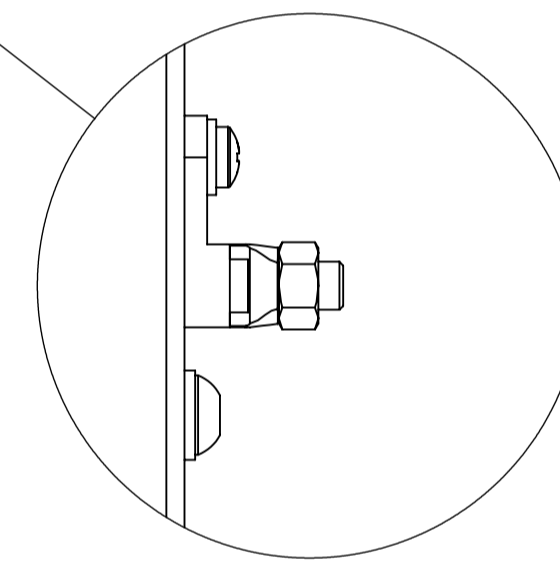
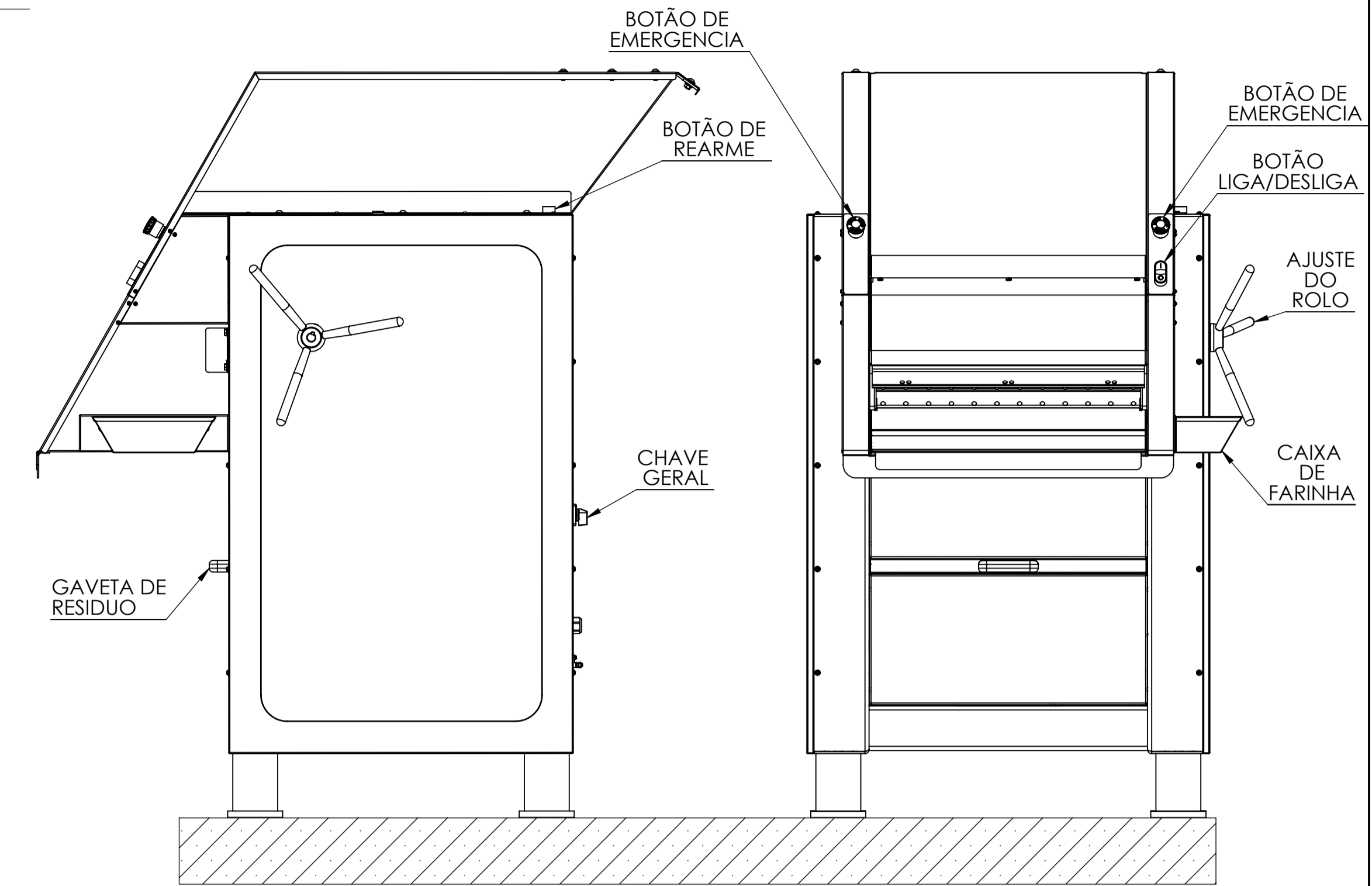
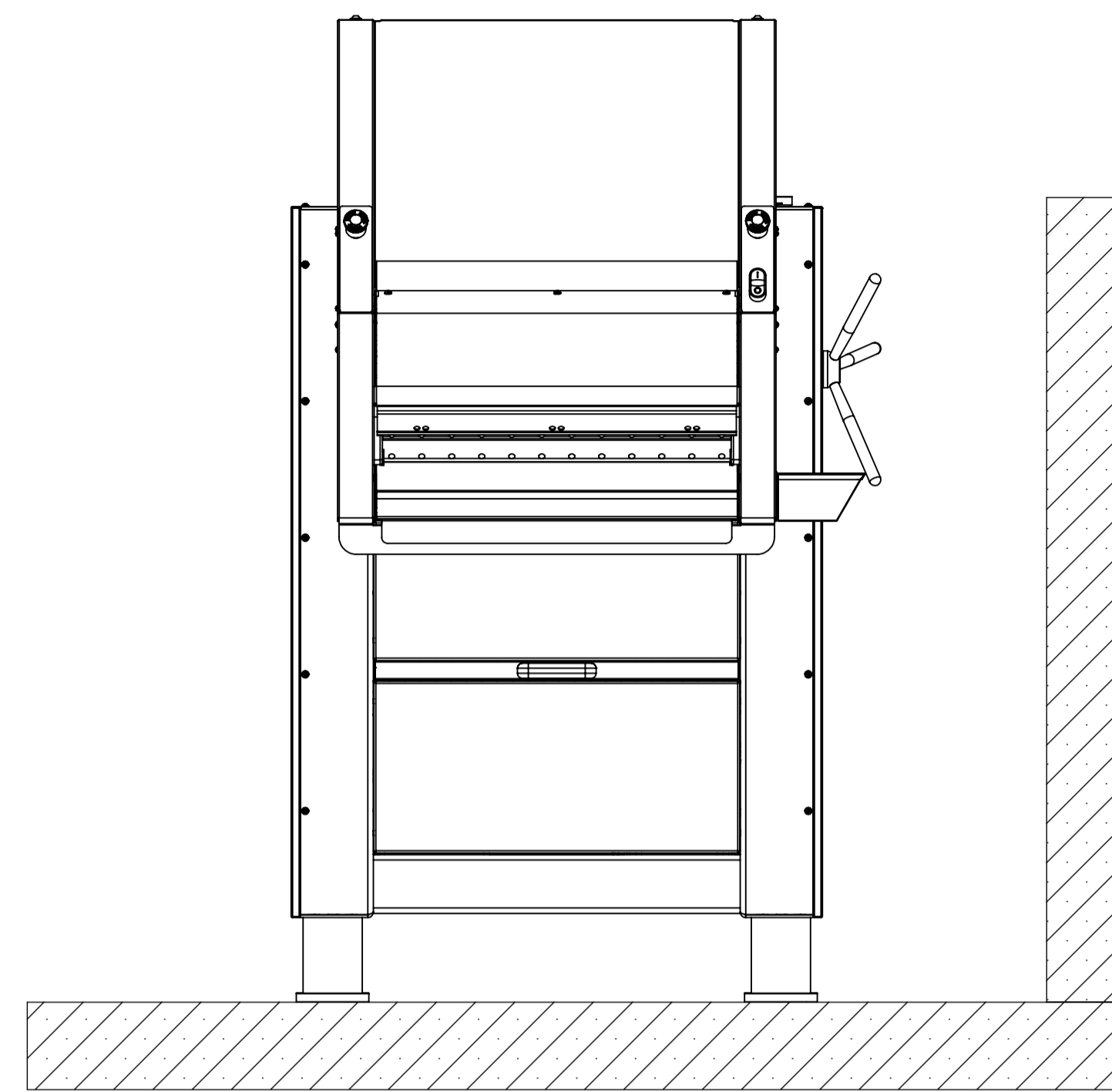
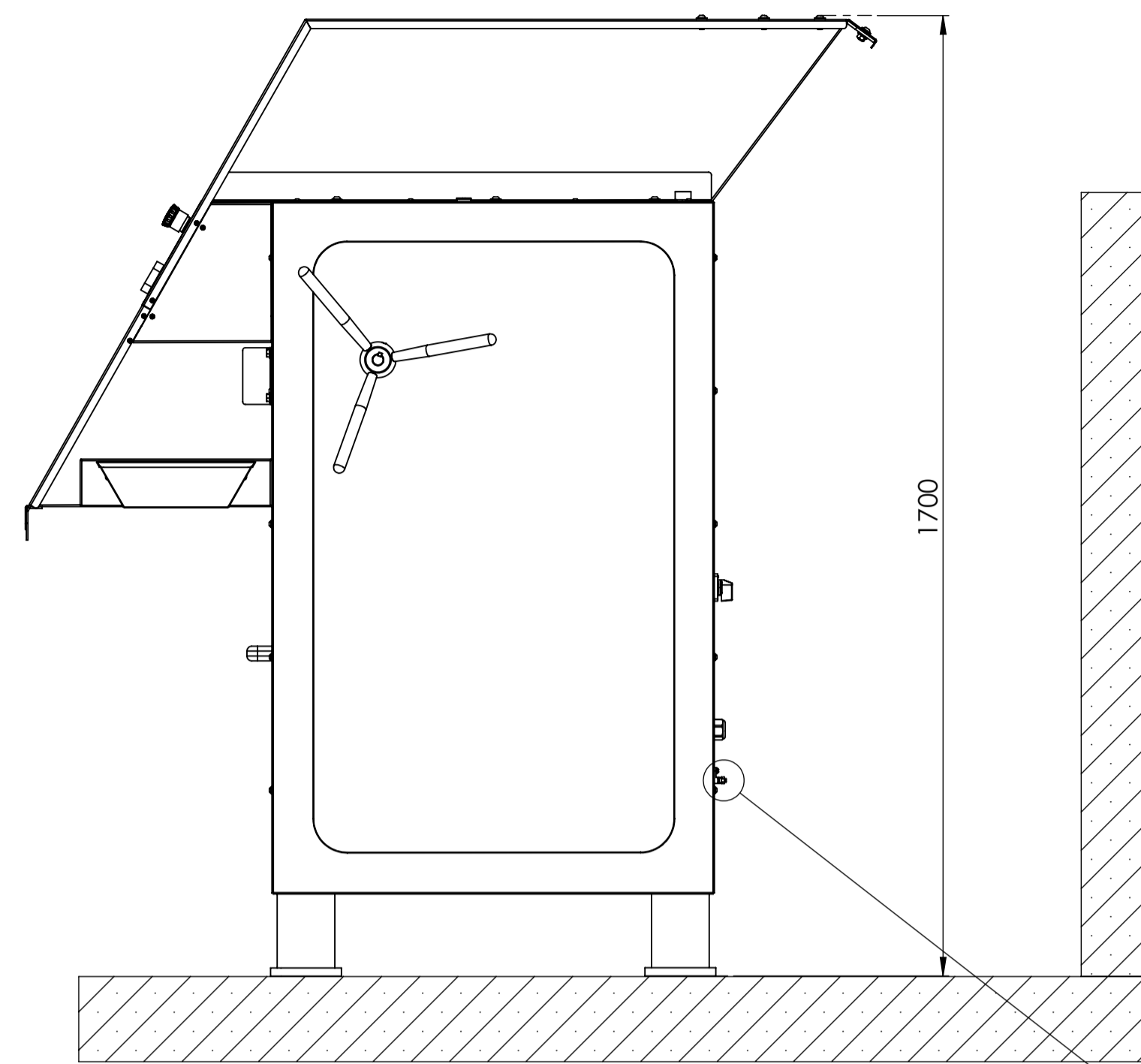
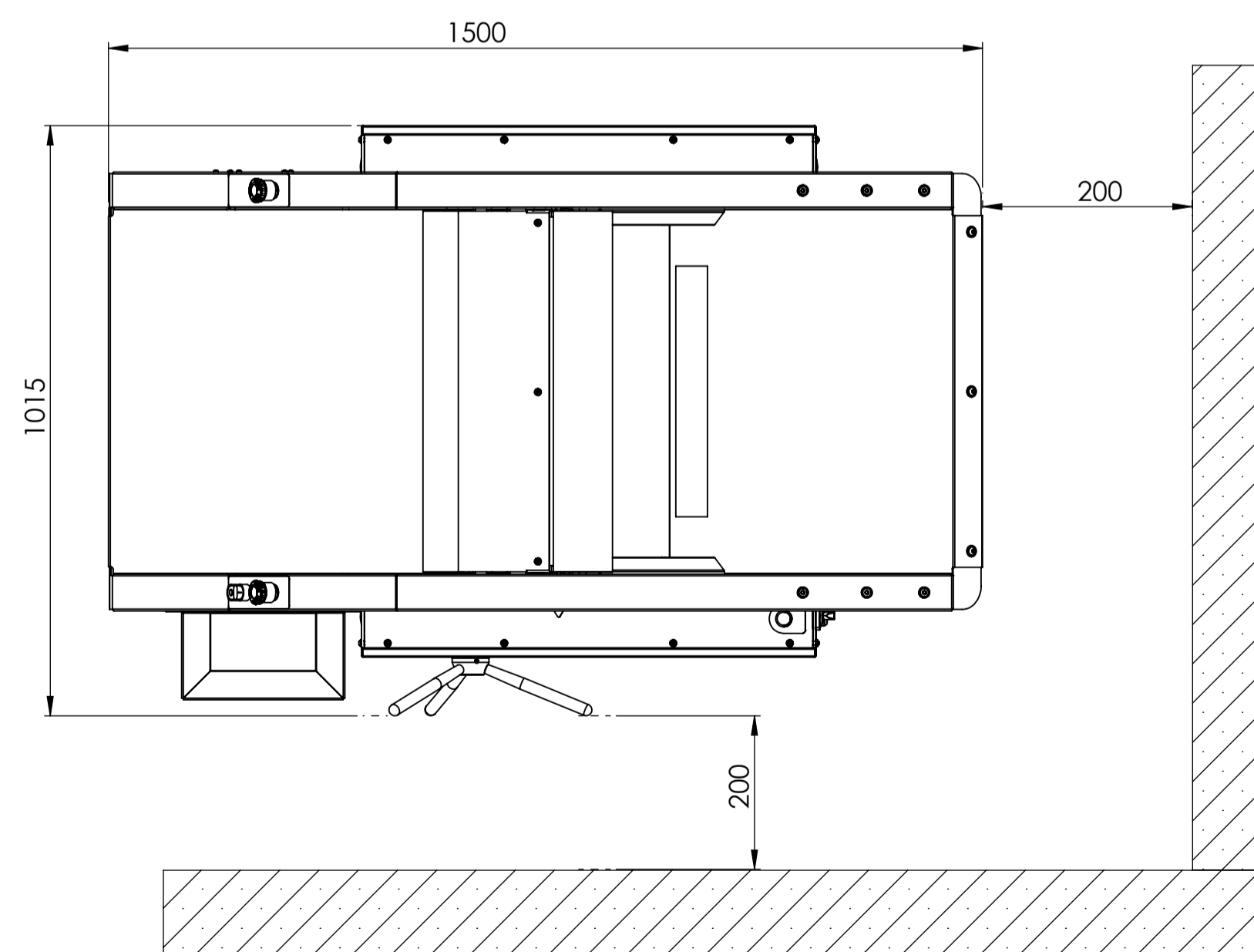


DIAGRAMA DE INSTALAÇÃO

COMPONENTES GERAIS




Ponto Equipotencial
DETALHE A
ESCALA 1 : 1





Ponto equipotencial:
utilizado para interligar o aterramento
entre os demais equipamentos
instalados no local.

Observação:
Aligação do ponto equipotencial
não dispensa a ligação do cabo
terra em cada equipamento.



**Leia atentamente
o croqui de
instalação e
obedeça as
normas vigentes
para garantir a
segurança e
durabilidade do
equipamento.**



**Eletricidade é coisa séria
somente permita a instalação
e manutenção feita por um
técnico autorizado**

**Em caso de dúvida entre
em contato pelo telefone
0800 035 50 33**

CILINDRO CS600

- CAPACIDADE DE MASSA TOTAL DE 30Kg
- PESO DA MAQUINA 381Kg

INSTRUÇÕES GERAIS

- Leia o manual de instruções antes de ligar o equipamento.
- A máquina deve ser instalada em local plano.
- Certifique que as características elétricas da rede predial estão de acordo com as especificações técnicas do equipamento conforme a tabela abaixo:

POTÊNCIA	TENSÃO	CORRENTE	DISJUNTOR	TOMADA
4,5kW	220V TRIF.	12A	16A	3P+T 16A
4,5kW	380V TRIF.	8A	10A	4P+T 16A

- O aterramento é obrigatório. Em caso de danos a terceiros e ou danos ao equipamento, estes são de responsabilidade do cliente e caracterizam negligência pelo não cumprimento da norma.
- Recomendamos a utilização de um disjuntor exclusivo para o equipamento posicionado a 1,5 metros de distância e uma tomada blindada nos cabos de alimentação facilitando uma possível movimentação do equipamento.
- Para instalação elétrica, utilize cabo compatível com a norma local vigente, em caso de dúvidas procure um técnico qualificado.
- Deve ser respeitado uma distância mínima de 20cm em relação as laterais e a parte traseira do equipamento das paredes ou outro equipamento

Prática TECHNIPAN		TÍTULO: CILINDRO GRANDE 600MM CS600 220V TRIF. 60HZ		PRODUTO:			
DES.: ANDERSON	DATA: 12/02/2016	CÓDIGO: 230006/230007	REV.: 03	UNIDADE: mm	ESCALA: 1/10	FOLHA: 1 / 1	
APRO.: MIRANDA	DATA: 12/02/2016						